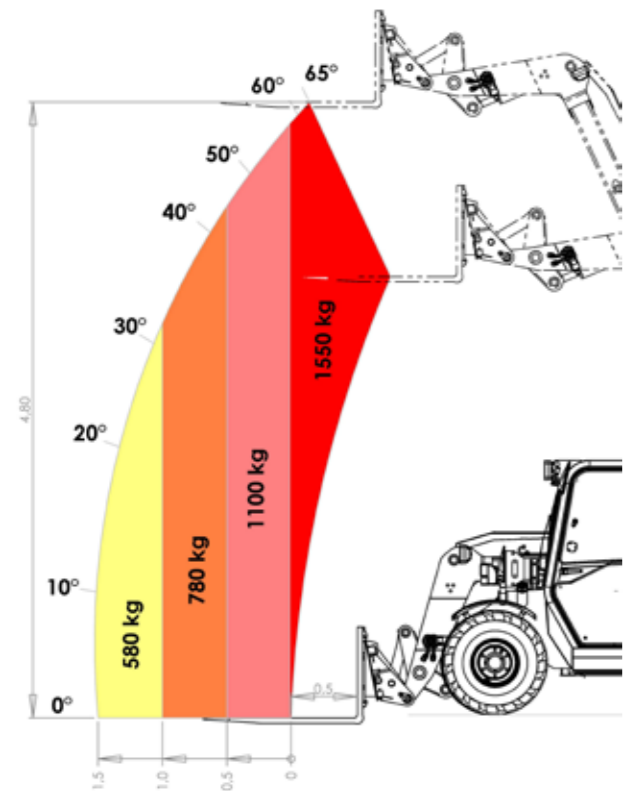


	48T18
Motor 4- Zylinder	3000U/min Yanmar 48 PS
Hubraum	2190ccm
Fahrhydraulik	hydrostatisch automotiv mit Inch-Pedal
Bereifung Standard	10.75-15.3 AS
Betriebsbremse	Trommelbremse auf alle 4 Räder wirkend
Feststellbremse	Trommelbremse
Arbeitshydraulik	Fördermenge: 66 ltr.
Lenkung Serie	Allrad
Lenkung Optional	Vorderachslenkung / Hundegang
Geschwindigkeit	0-25 km/h 2-stufig
Elektrische Anlage	Batterie 12 Volt

Gesamtlänge mit Schaufel	4030 mm
Gesamtlänge ohne Schaufel	3360 mm
Achsmittle bis Schaufelbolzen	660 mm
Radabstand	2040 mm
Hecküberhang	450 mm
Höhe über Fops-Rops	1940 mm
Sitzhöhe	1000 mm
max. Höhe am Schaufeldreh- punkt	4900 mm
Überladehöhe	3400 / 4800 mm
max. Ausschütthöhe bei 68°	2620 / 4000 mm
Schüttweite bei 68°	290 mm
Schüttweite bei 30°	880 mm
Gesamtbreite Standard	1600 mm
Spurbreite	1400 mm
Schürftiefe	80 mm
Bodenfreiheit	260 mm
Innenradius	940 mm
Lenkung	2 x 40°
max. Auskippwinkel	68°
Rückrollwinkel am Boden	46°
Vorderachse	1400 kg
Hinterachse	1500 kg
Leergewicht	2900 kg
Betriebsgewicht	3200 kg



48T18



Der **ETHALER** - Lader mit System
wir haben verstanden was Sie brauchen!

Lader -Videos unter:

<http://www.hoflader.com/index.php/Video.html>

Händler

Thaler GmbH & Co. KG
Weidinger Straße 24
84570 Polling

Tel.: +49 (0) 8633 50550-0
Fax: +49 (0) 8633 50550-10
info@hoflader.com
www.hoflader.com

Standfest
Wendig-Agil
hohe Schubkraft

Technische Änderungen unter Vorbehalt. Die Maße sind ungefähre Angaben. Die Abbildungen können teilweise Hoflader in Sonderausführung zeigen.

THALER

48T18

Der NEUE 48T18

48PS

Seiten**T**eleskop

1800 kg

am Schaufeldrehpunkt



Seitlich eingebauter Yanmar Motor für hohen Wartungskomfort.

Die Firma Thaler setzt mit dem Seitenteleskoplader 48T18 neue Maßstäbe.

Vorsprung durch innovative Technik!

Der **48T18** konzipiert auf niedriger, kraftvoller und vielseitiger Alleskönner für alle Arbeiten rund um die Land- und Bauwirtschaft.

Mit der Bauhöhe von 1,94 mtr. durchfährt er alle Türen und Tore.

Der 2-stufige Vario Antrieb mit hydrostatisch automatischer Steuerung macht ihn 25 km/h schnell.

Große Einstiegstüre, Seitenfenster lässt sich zu 180° öffnen.

Multifunktionslenksäule individuell verstellbar!



Automatik Zugmaul



Hubhöhe 4,90 mtr.



Sehr großer Auskippwinkel (68°)



Der Batterie-hauptschalter ist jederzeit in der Fahrerkabine erreichbar.

Einrollwinkel 46°
Auskippwinkel 68°
extra hohe Kühlleistung
Verstellbare Lenksäule
Batterie-hauptschalter in der Kabine